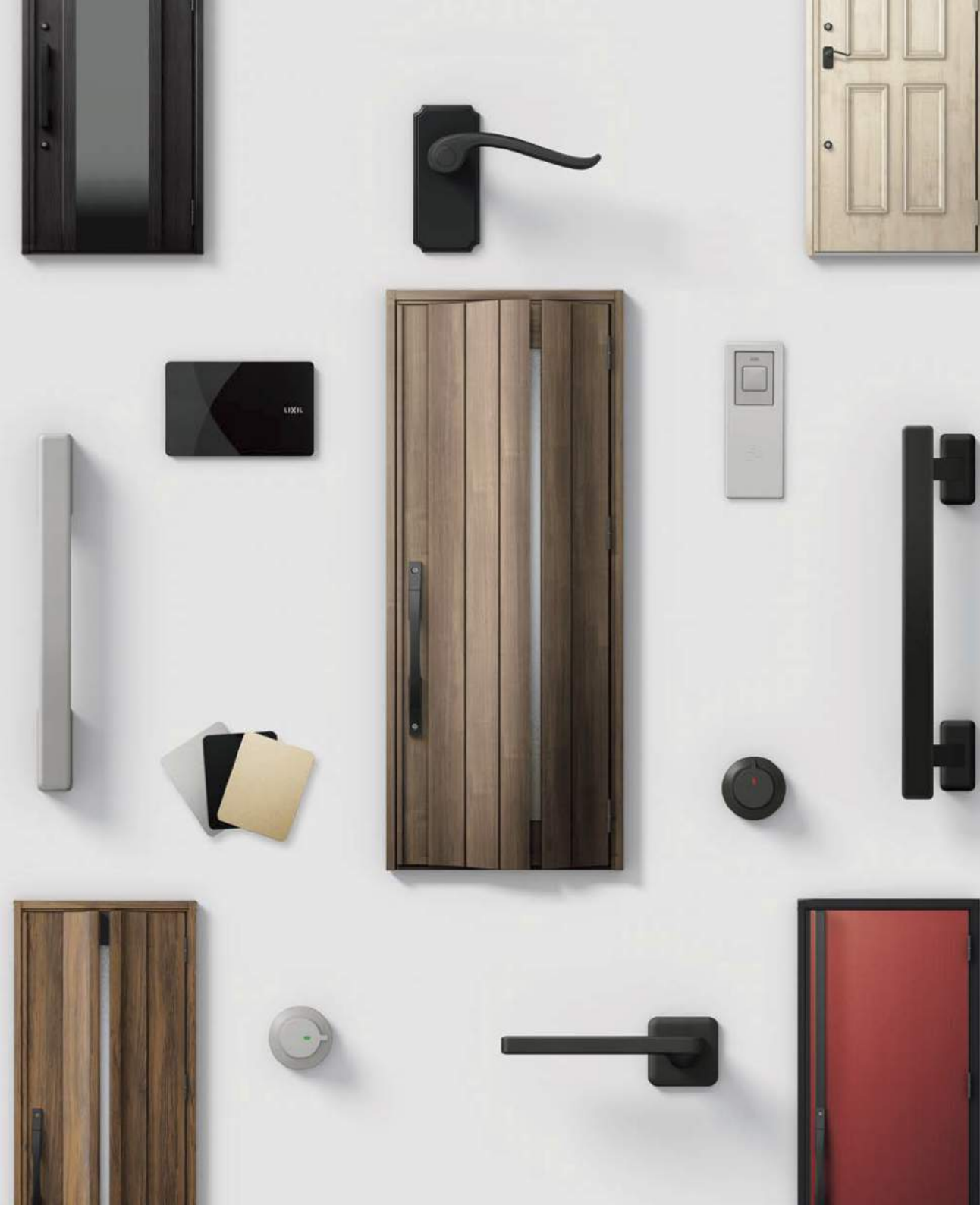


LIXIL
断熱玄関ドア
ジエスタ2

地建総業(株)標準玄関ドア
< 非防火地域 >



特長紹介

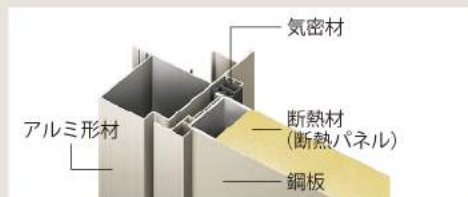


快適・省エネ性【断熱性】

住まいの地域に合わせて選べる断熱仕様。

k4仕様【平成28年省エネルギー基準】

■ 一般(非断熱)枠



■ 複層ガラス



複層ガラスは結露対策にも効果的。

結露は室内と室外の温度差により発生するものですが、複層ガラスは温度を伝えにくいので、結露が発生しにくくなります。



防犯性

破られにくい「2ロック」で、ピッキング対策も万全

解錠に時間がかかるカギほどドロボウから狙われにくいもの。
『ジエスタ2』は2ロックを標準装備。シリンダー自体が不正解錠しづらい構造なので、ピッキングなどによる「施錠開け」対策に効果的です。

こじ破りに強い、3つの鎌付きデッドボルト。

『ジエスタ2』は上部ロックに2つ、下部ロックに1つ、鎌付きデッドボルトを採用。玄関ドアと枠のかみ合わせが強化され、防犯性が向上。



デザイン



戸先や吊元面にも木目調のラッピング。一枚板のような木の風合いを再現。



細かいパーツまで、すっきりと美しく。高品位なデザインを徹底的に追求。

施工性

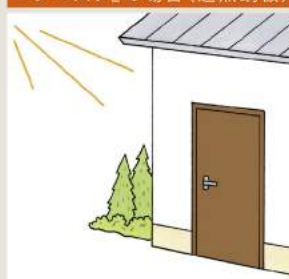
断熱ドアに生じがちな“熱反り”を抑制。

一般的な断熱ドアの場合…



室内と室外の温度差によって“熱反り”が発生。

『ジエスタ』の場合(遮熱鋼板)

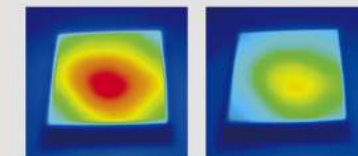


遮熱鋼板の採用により“熱反り”を軽減。
※熱反りが完全になくなるものではありません。

遮熱鋼板で熱反りを軽減！
詳しくは動画をチェック！



〈効果実験〉鋼板にランプを照射し加熱



■ 鋼板(従来品)

■ 遮熱鋼板

気配り

お手入れ簡単な「シャッター付シリンダー」。

玄関ドアの中で最も精密な部分であるシリンダーを保護するため、カギの差し込み部分にシャッターを装備しました。操作性を損なうことなく、シリンダー内部へ砂やホコリが入り込むのを防ぐことができますので、メンテナンス性も向上します。



暗くなると光ります

S型ハンドル(エントリーシステム)の場合 ※シャッターおよび蓄光機能は付いておりません。

※商品の色は、印刷の特性上、実物とは多少異なる場合がございますのでご了承ください。

C12型

DOOR
COLOR
EE
HANDL
D型



EE EA CA CC BA EF CJ

D32型

DOOR
COLOR
CC
HANDL
D型



CC CJ EA EF CA BA EF HC

D41型

DOOR
COLOR
EA
HANDL
D型



EA EE CA CC BA EF CJ HC

G14型

DOOR
COLOR
HA
HANDL
S型



HA ED CB BB BE BC CJ HB

M16型

DOOR
COLOR
BB
HANDL
F型



BB EC ED CB CD BC FA AG AK FH
FD FW AA

M20型

DOOR
COLOR
BE
HANDL
F型



BE EC ED CB BB BC HB HA

M26型

DOOR
COLOR
EH
HANDL
A型



EH EC ED CB BB EG CD BE BC FA
AG AK

M28型

DOOR
COLOR
CD
HANDL
F型



CD EH EC ED CB BB EG BE BC FA

※商品の色は、印刷の特性上、実物とは多少異なる場合がございますのでご了承ください。
※おすすめハンドルの色はドア色によって変わります。詳しくは玄関シミュレーションでご確認ください。

M29型

DOOR
COLOR
MF

HANDL
F型



MF ME

P11型

DOOR
COLOR
CB

HANDL
F型



CB ED BB CD BE BC EA EF CA CC
BA HC

P13型

DOOR
COLOR
BA

HANDL
D型



BA BE ED CB BB CD BE BC EA EF CA
CC HC

P15型

DOOR
COLOR
CA

HANDL
F型



CA ED CB BB CD BE BC EA EF CC
BA HC

P16型

DOOR
COLOR
HC

HANDL
F型



HC BA ED CB BB CD BE BC EA EF
CA CC

P17型

DOOR
COLOR
ED

HANDL
F型



ED CB BB CD BE BC EA EF CA CC
BA HC

P18型

DOOR
COLOR
BC

HANDL
F型



BC ED CB BB CD BE EA EF CA CC
BA

S11型

DOOR
COLOR
MF

HANDL
S型



MF FA HB HA FH FD FW MF

※商品の色は、印刷の特性上、実物とは多少異なる場合がございますのでご了承ください。
※おすすめハンドルの色はドア色によって変わります。詳しくは玄関シミュレーションでご確認ください。

ハンドル一覧

※色が濃いドア本体・ハンドルは、直射日光により高温になることがあります。その際は、直接、手・体を触れないようご注意ください。

※シリングー色は室外側ハンドルと同色。サムターン色は室内側ハンドルと同色です。

■ S型ハンドル

S 型



■ バーハンドル

F 型

[L-Fit]



D 型



A 型



■ レバーハンドル

L 型

[L-Fit]



K 型



※商品の色は、印刷の特性上、実物とは多少異なる場合がございますのでご了承ください。
 ※S型ハンドルはM9●型、D9●型、C9●型には対応できません。
 ※バーハンドルはM9●型、D9●型、C9●型、S●●型には対応できません。
 ※レバーハンドルはM9●型、D9●型、C9●型のみ対応可能です。

カラーラインアップ

※木目の色柄は本物の木をできるだけ忠実に再現しているため、同じ製品でも部材ごとに色差・濃淡・柄違いが発生することがあります。
 ※色によっては天然木の質感を再現するために、樹種特有の樹種痕を入れてあります。デザインの一部であり、汚れではありません。
 ※色が濃いドア本体・ハンドルは、直射日光により高温になることがあります。その際は、直接、手・体を触れないようご注意ください。

木目調 (遮熱鋼板)



シュガーオーク (EE)



エクリュアイボリー (EA)



アイリッシュパイン (CA)



ハンドダウンチェリー (CC)



アンティークオーク (BA)



リーフグリーン (EF)



ポートマホガニー (CJ)



クリアラスク (ED)



クリアモカ (CB)



クリアダーク (BB)



ゼンオーク (BE)



トリノパイン (BC)



ミディアムチェリー (CD)

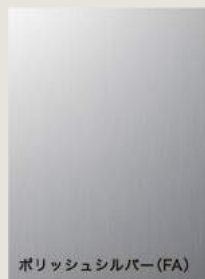


クリアアイボリー (EH)



グレイッシュオーク (EG)

アルミ色 (遮熱鋼板)



ポリッシュシルバー (FA)



オートムブラウン (AG)



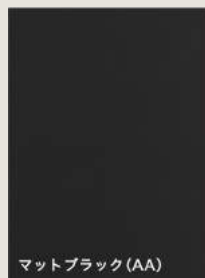
シャイングレー (AK)



シャンパンレッド (FH)

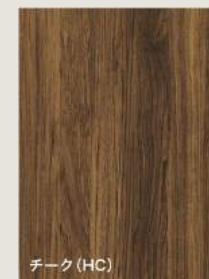


パープルブルー (FD)



マットブラック (AA)

浮造り調 (遮熱鋼板)



チェーク (HC)



パイン (HA)



チェスナット (HB)

キエテクノコート

キエテクノ
コート



ドレープシカモア (MF)



ムーンエボニー (ME)

※商品の色は、印刷の特性上、実物とは多少異なる場合がございますのでご了承ください。

エントリーシステム

CAZAS+

カザスプラス [電池式]

駅の改札は、カードやケータイでピッと通れる。
そんならくらくなスタイルをわが家の玄関に!



※イラストはイメージです。

詳しくは動画を
をチェック!



1170001004



帰宅時



ドアのボタンを押す



カードやケータイをかざすと、
2つのカギが自動で解錠



手で閉める
※オートロックにもできます。

外出時



上下のサムターンを
回して解錠



ドアのボタンを押して、
カードまたはケータイをかざす



上下2ヶ所
同時ロック

こんなときにもしっかり対応!

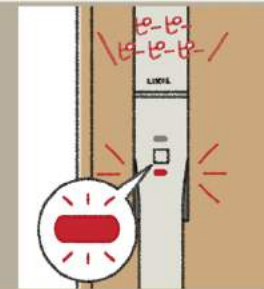
☑ 停電!

電池式なので、
停電時も問題なく使えます。
万が一、電池がなくなっても、
手動キーでカギを
開けることもできるので、
入れなくなる心配はありません。



☑ 電池切れ!

電池が切れる前に、
ランプの点滅やブザー音で
お知らせ。点滅後、
数十回は動作するので、その間に
電池を交換いただけます。



☑ カギのかけ忘れ!

スイッチ一つで簡単に
“オートロックモード”に設定可能。
帰宅時のラっかり閉め忘れを
防止できます。ただし、
家から外に出る時には
オートロックになりません。
ゴミ出しなどの際に外へ出ても、
閉め出される心配はありません。



※切替は戸先側のスイッチにて行います。

☑ カード紛失!

お手元にあるすべてのカードを
再登録すれば、
紛失したカードが無効化。
従来のカギのようにシリンダーごと
交換する必要はありません。



※再登録は戸先側のスイッチにて行います。