

地建総業(株)標準玄関ドア  
< 防火・準防火地域 >

# 特長紹介

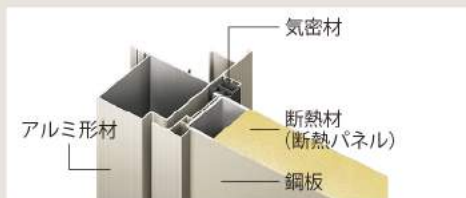


## 快適・省エネ性【断熱性】

住まいの地域に合わせて選べる断熱仕様。

k4仕様【平成28年省エネルギー基準】

■ 一般(非断熱)枠



■ 高断熱複層ガラス



複層ガラスは結露対策にも効果的。

結露は室内と室外の温度差により発生するものですが、複層ガラスは温度を伝えにくいので、結露が発生しにくくなります。



単板ガラス

複層ガラス

## 防犯性

破られにくい「2ロック」で、ピッキング対策も万全

解錠に時間がかかるカギほどドロボウから狙われにくいもの。  
『ジエスタ2』は2ロックを標準装備。シリンダー自体が不正解錠しづらい構造なので、ピッキングなどによる「施錠開け」対策に効果的です。

こじ破りに強い、3つの鎌付きデッドボルト。

『ジエスタ2』は上部ロックに2つ、下部ロックに1つ、鎌付きデッドボルトを採用。玄関ドアと枠のかみ合わせが強化され、防犯性が向上。



## デザイン



戸先や吊元面にも木目調のラッピング。一枚板のような木の風合いを再現。



細かいパーツまで、すっきりと美しく。高品位なデザインを徹底的に追求。

## 施工性

断熱ドアに生じがちな“熱反り”を抑制。



一般的な断熱ドアの場合…

『ジエスタ』の場合(遮熱鋼板)

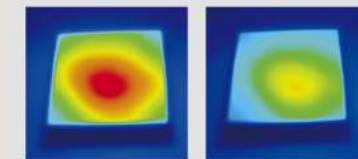
室内と室外の温度差によって“熱反り”が発生。

遮熱鋼板の採用により“熱反り”を軽減。  
※熱反りが完全になくなるものではありません。

遮熱鋼板で熱反りを軽減！  
詳しくは動画をチェック！



〈効果実験〉鋼板にランプを照射し加熱



■ 鋼板(従来品)

■ 遮熱鋼板

## 気配り

お手入れ簡単な「シャッター付シリンダー」。

玄関ドアの中で最も精密な部分であるシリンダーを保護するため、カギの差し込み部分にシャッターを装備しました。操作性を損なうことなく、シリンダー内部へ砂やホコリが入り込むのを防ぐことができますので、メンテナンス性も向上します。



DN(ディンプル)キー

W(ウェーブ)キー

暗くなると光ります

S型ハンドル(エントリーシステム)の場合 ※シャッターおよび蓄光機能は付いておりません。

※商品の色は、印刷の特性上、実物とは多少異なる場合がございますのでご了承ください。

## C12型

DOOR  
COLOR  
EE

HANDL  
D型



EE EA CA CC BA EF CJ

## D32型

DOOR  
COLOR  
CC

HANDL  
D型



CC CJ EA EF CA BA EF HC

## D41型

DOOR  
COLOR  
EA

HANDL  
D型



EA EF CA CC BA EF CJ HC

## G14型

DOOR  
COLOR  
HA

HANDL  
S型



HA FD CB BB BE BC CJ HB

## G15型

DOOR  
COLOR  
HB

HANDL  
S型



HB BE FD CB BE BC CJ HA

## M20型

DOOR  
COLOR  
BE

HANDL  
F型



BE EC FD CB BE BC HB HA

## M21型

DOOR  
COLOR  
BB

HANDL  
F型



BB BE EC FD CB BC HB HA

※商品の色は、印刷の特性上、実物とは多少異なる場合がございますのでご了承ください。  
※おすすめハンドルの色はドア色によって変わります。詳しくは玄関シミュレーションでご確認ください。

## M26型

DOOR COLOR  
EG

HANDL  
A型



## M28型

DOOR COLOR  
CD

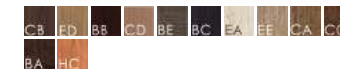
HANDL  
F型



## P11型

DOOR COLOR  
CB

HANDL  
F型



## P13型

DOOR COLOR  
BA

HANDL  
D型



## P16型

DOOR COLOR  
CA

HANDL  
F型



## S11型

DOOR COLOR  
FD

HANDL  
S型



※商品の色は、印刷の特性上、実物とは多少異なる場合がございますのでご了承ください。  
※おすすめハンドルの色はドア色によって変わります。詳しくは玄関シミュレーションでご確認ください。

# ハンドル一覧

※色が濃いドア本体・ハンドルは、直射日光により高温になることがあります。その際は、直接、手・体を触れないようご注意ください。

※シリングー色は室外側ハンドルと同色。サムターン色は室内側ハンドルと同色です。

## ■ S型ハンドル

### S 型



## ■ バーハンドル

### F 型

[L-Fit]



### D 型



### A 型



## ■ レバーハンドル

### L 型

[L-Fit]



### K 型



※商品の色は、印刷の特性上、実物とは多少異なる場合がございますのでご了承ください。  
 ※S型ハンドルはM9●型、D9●型、C9●型には対応できません。  
 ※バーハンドルはM9●型、D9●型、C9●型、S●●型には対応できません。  
 ※レバーハンドルはM9●型、D9●型、C9●型のみ対応可能です。

# カラーラインアップ

※木目の色柄は本物の木をできるだけ忠実に再現しているため、同じ製品でも部材ごとに色差・濃淡・柄違いが発生することがあります。  
※色によっては天然木の質感を再現するために、樹種特有の樹種痕を入れていきます。デザインの一部であり、汚れではありません。  
※色が濃いドア本体・ハンドルは、直射日光により高温になることがあります。その際は、直接、手・体を触れないようご注意ください。

## 木目調 (遮熱鋼板)



## アルミ色 (遮熱鋼板)



## 浮造り調 (遮熱鋼板)



# エントリーシステム

## CAZAS+

カザスプラス [電池式]

駅の改札は、カードやケータイでピッと通れる。  
そんならくらくなスタイルをわが家の玄関に!



※イラストはイメージです。

詳しくは動画を  
をチェック!



1170001004



帰宅時



ドアのボタンを押す



カードやケータイをかざすと、  
2つのカギが自動で解錠



手で閉める  
※オートロックにもできます。

外出時



上下のサムターンを  
回して解錠



ドアのボタンを押して、  
カードまたはケータイをかざす



2つのカギが自動で閉まる

### こんなときにもしっかり対応!

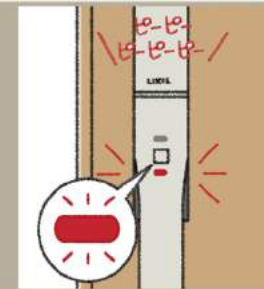
#### ☑ 停電!

電池式なので、  
停電時も問題なく使えます。  
万が一、電池がなくなっても、  
手動キーでカギを  
開けることもできるので、  
入れなくなる心配はありません。



#### ☑ 電池切れ!

電池が切れる前に、  
ランプの点滅やブザー音で  
お知らせ。点滅後、  
数十回は動作するので、その間に  
電池を交換いただけます。



#### ☑ カギのかけ忘れ!

スイッチ一つで簡単に  
“オートロックモード”に設定可能。  
帰宅時のラッカリ閉め忘れを  
防止できます。ただし、  
家から外に出る時には  
オートロックになりません。  
ゴミ出しなどの際に外へ出て、  
閉め出される心配はありません。



※切替は戸先側のスイッチにて行います。

#### ☑ カード紛失!

お手元にあるすべてのカードを  
再登録すれば、  
紛失したカードが無効化。  
従来のカギのようにシリンダーごと  
交換する必要はありません。



※再登録は戸先側のスイッチにて行います。